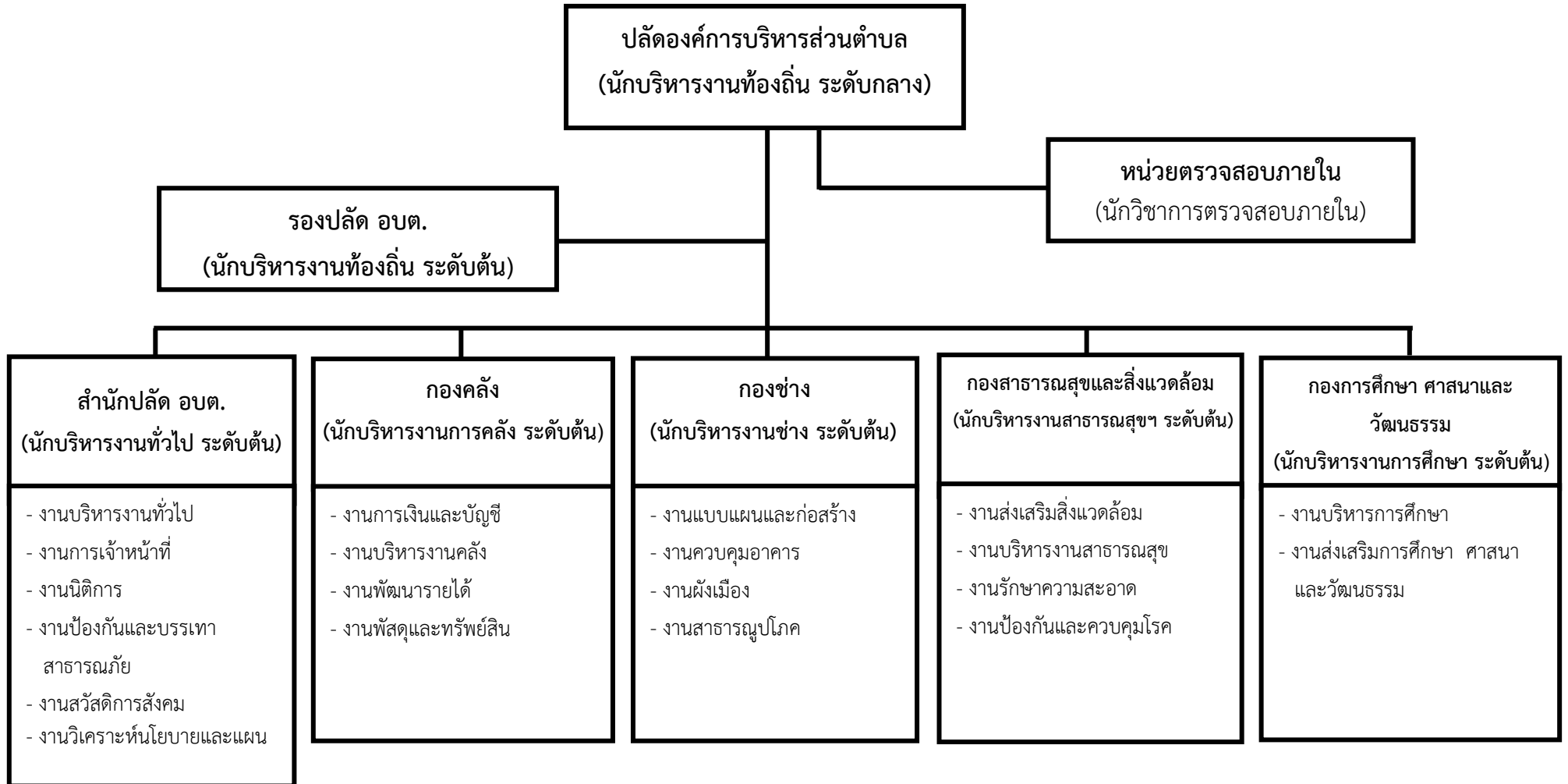
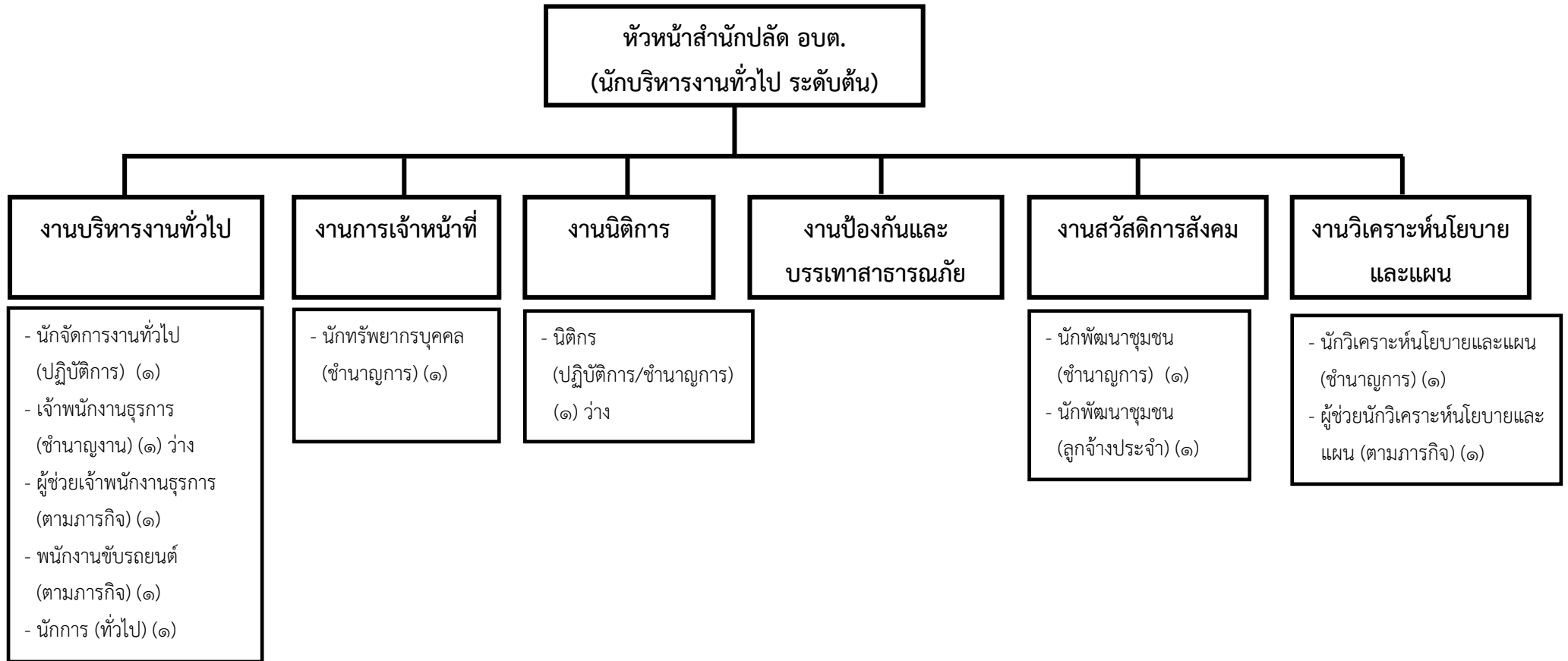


๑๐. แผนภูมิโครงสร้างการแบ่งส่วนราชการตามแผนอัตรากำลัง ๓ ปี

โครงสร้างส่วนราชการขององค์การบริหารส่วนตำบลโรงหีบ

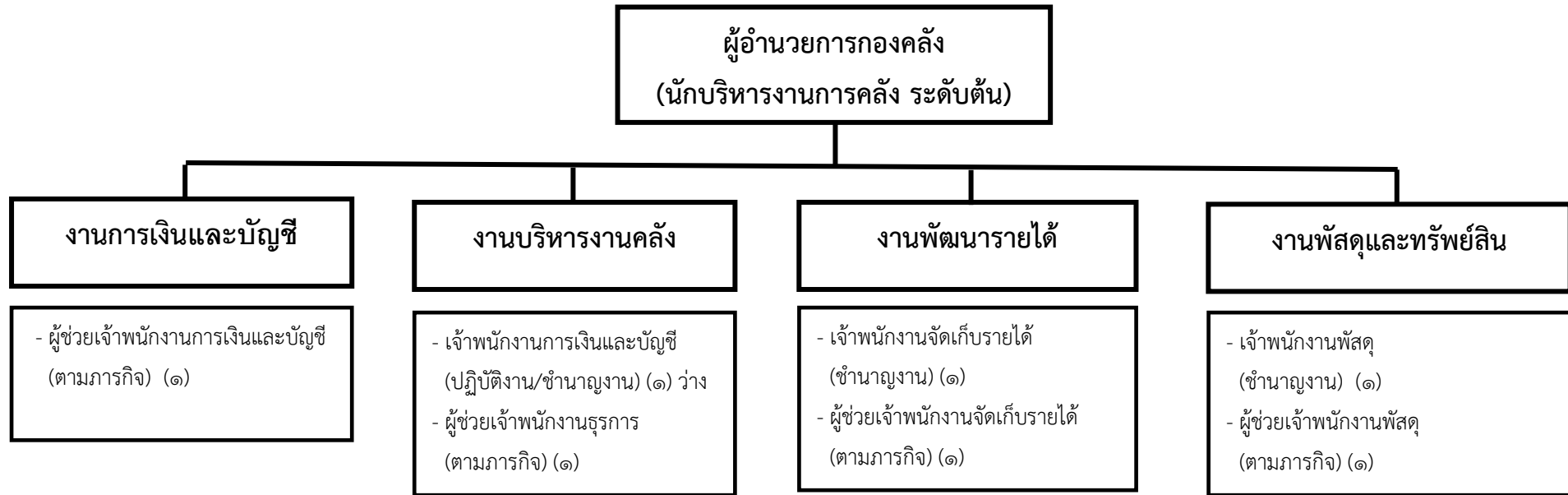


โครงสร้างกรอบอัตรากำลัง สำนักปลัดองค์การบริหารส่วนตำบล



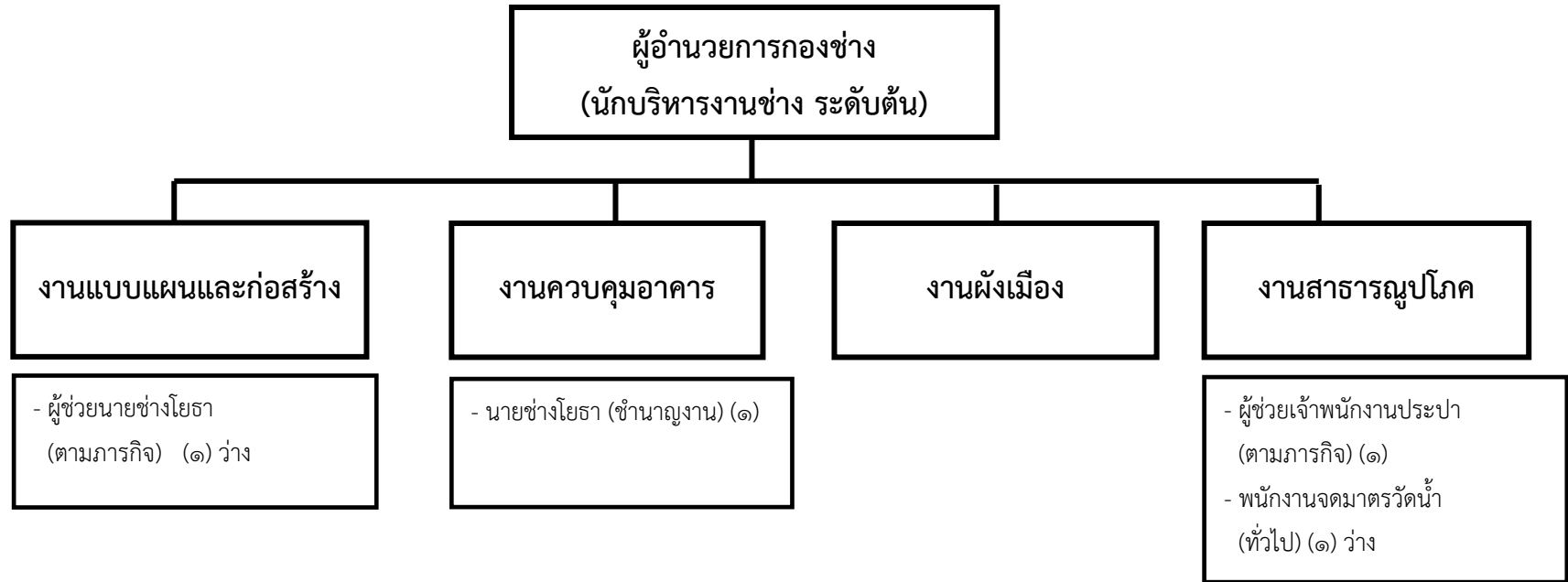
ประเภท/ ระดับ	อำนาจการท้องถิ่น			วิชาการ				ทั่วไป			ลูกจ้างป ระจำ	พนักงานจ้าง		รวม
	ต้น	กลาง	สูง	ปฏิบัติการ	ชำนาญการ	ชำนาญการพิเศษ	เชี่ยวชาญ	ปฏิบัติงาน	ชำนาญงาน	อาวุโส		ภารกิจ	ทั่วไป	
จำนวน	๑	-	-	๒	๓	-	-	-	๑	-	๑	๓	๑	๑๒

โครงสร้างกรอบอัตรากำลัง กองคลัง



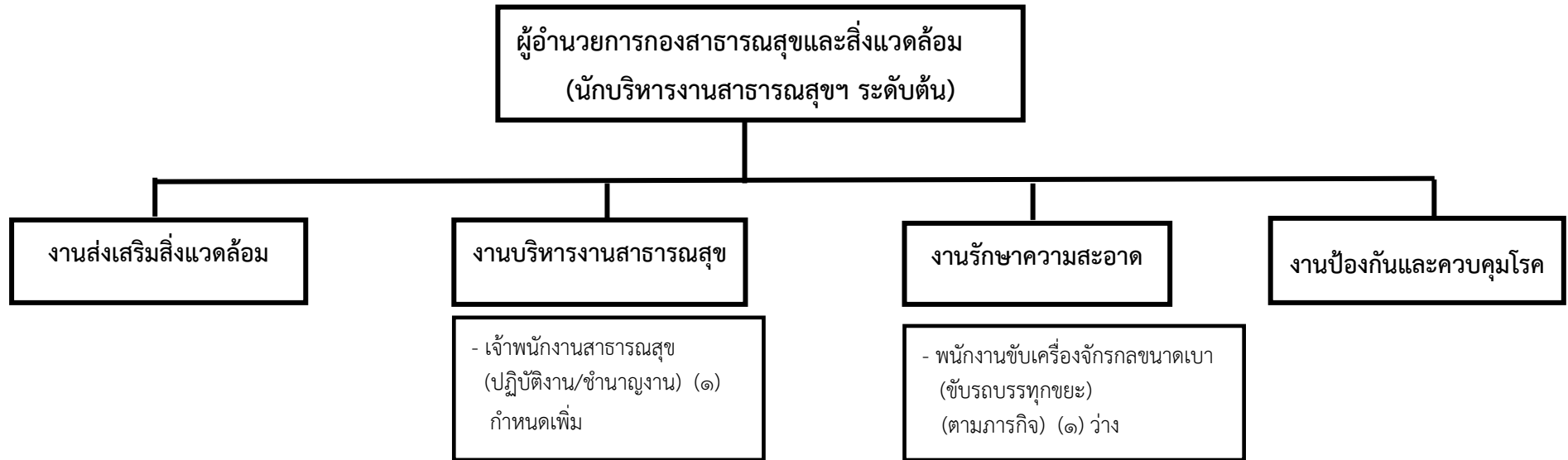
ประเภท/ ระดับ	ผู้อำนวยการท้องถิ่น			วิชาการ				ทั่วไป			ลูกจ้าง ประจำ	พนักงานจ้าง		รวม
	ต้น	กลาง	สูง	ปฏิบัติการ	ชำนาญการ	ชำนาญการพิเศษ	เชี่ยวชาญ	ปฏิบัติงาน	ชำนาญงาน	อาวุโส		ภารกิจ	ทั่วไป	
จำนวน	๑	-	-	-	-	-	-	๑	๒	-	-	๔	-	๘

โครงสร้างกรอบอัตรากำลัง กองช่าง



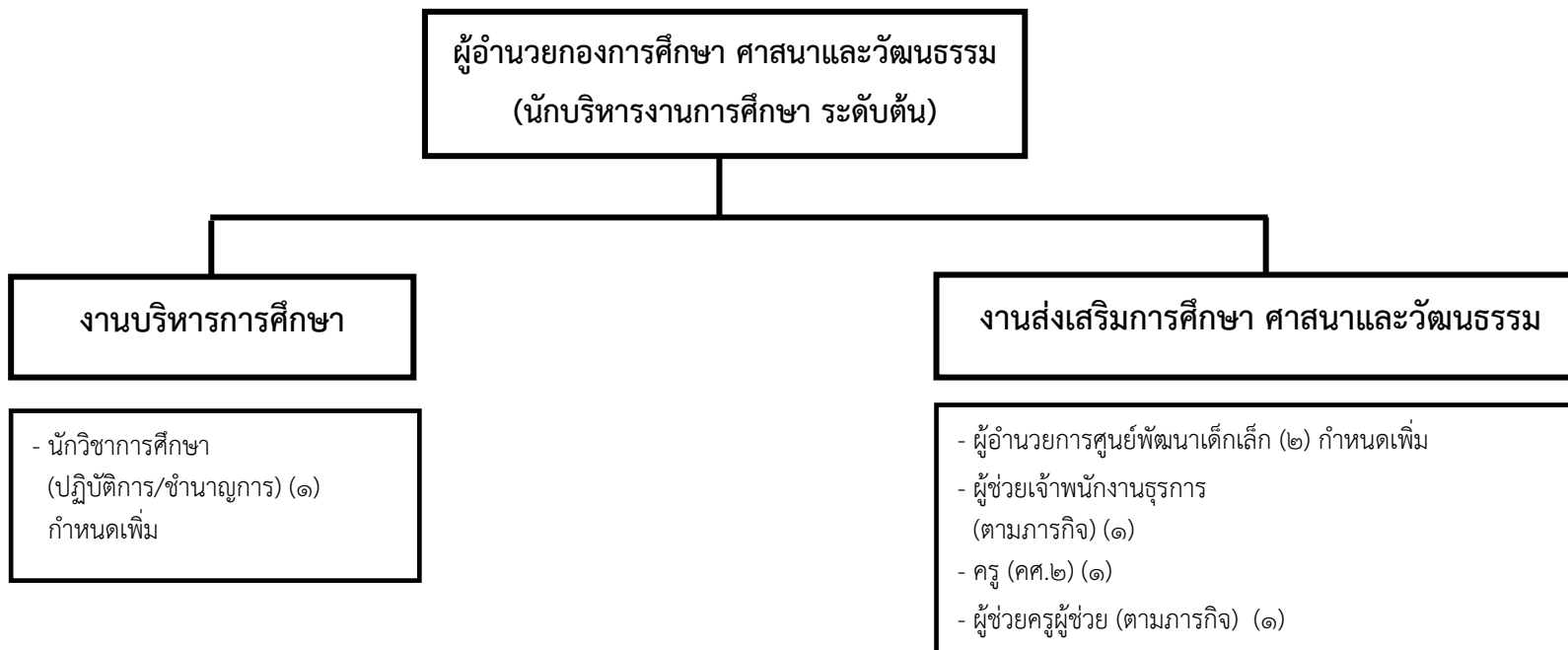
ประเภท/ ระดับ	อำนวยการท้องถิ่น			วิชาการ				ทั่วไป			ลูกจ้าง ประจำ	พนักงานจ้าง		รวม
	ต้น	กลาง	สูง	ปฏิบัติการ	ชำนาญการ	ชำนาญการพิเศษ	เชี่ยวชาญ	ปฏิบัติงาน	ชำนาญงาน	อาวุโส		ภารกิจ	ทั่วไป	
จำนวน	๑	-	-	-	-	-	-	-	๑	-	-	๒	๑	๕

โครงสร้างกรอบอัตรากำลัง กองสาธารณสุขและสิ่งแวดล้อม



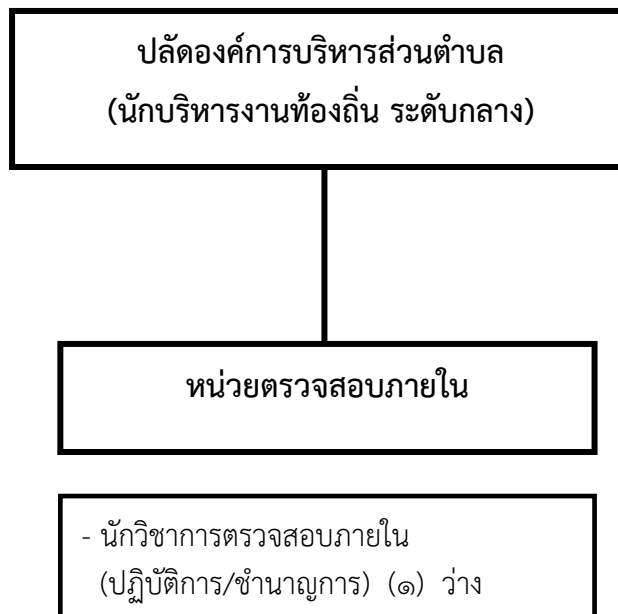
ประเภท/ ระดับ	อำนาจการท้องถิ่น			วิชาการ				ทั่วไป			ลูกจ้าง ประจำ	พนักงานจ้าง		รวม
	ต้น	กลาง	สูง	ปฏิบัติการ	ชำนาญการ	ชำนาญการพิเศษ	เชี่ยวชาญ	ปฏิบัติงาน	ชำนาญงาน	อาวุโส		ภารกิจ	ทั่วไป	
จำนวน	๑	-	-	-	-	-	-	๑	-	-	-	๑	-	๓

โครงสร้างกรอบอัตรากำลัง กองการศึกษา ศาสนาและวัฒนธรรม



ประเภท/ ระดับ	อำนวยการท้องถิ่น			วิชาการ				ทั่วไป			ครู	ผอ.	ลูกจ้าง	พนักงานจ้าง		รวม
	ต้น	กลาง	สูง	ปฏิบัติการ	ชำนาญการ	ชำนาญการพิเศษ	เชี่ยวชาญ	ปฏิบัติงาน	ชำนาญงาน	อาวุโส	ชำนาญการ	ศพด.	ประจำ	ภารกิจ	ทั่วไป	
จำนวน	๑	-	-	๑	-	-	-	-	-	-	๑	๒	-	๒	-	๗

โครงสร้างกรอบอัตรากำลัง หน่วยตรวจสอบภายใน องค์การบริหารส่วนตำบลโรงหีบ



ประเภท/ ระดับ	อำนวยการท้องถิ่น			วิชาการ				ทั่วไป			ลูกจ้าง ประจำ	พนักงานจ้าง		รวม
	ต้น	กลาง	สูง	ปฏิบัติการ	ชำนาญการ	ชำนาญการพิเศษ	เชี่ยวชาญ	ปฏิบัติงาน	ชำนาญงาน	อาวุโส		ภารกิจ	ทั่วไป	
จำนวน	-	-	-	๑	-	-	-	-	-	-	-	-	-	๑